

Asymmetrischer Taktgeber ATG-1

Der asymmetrische Taktgeber ATG-1 beinhaltet 1 Wechselkontakt für eine Belastung von 16 A / 250 V AC.

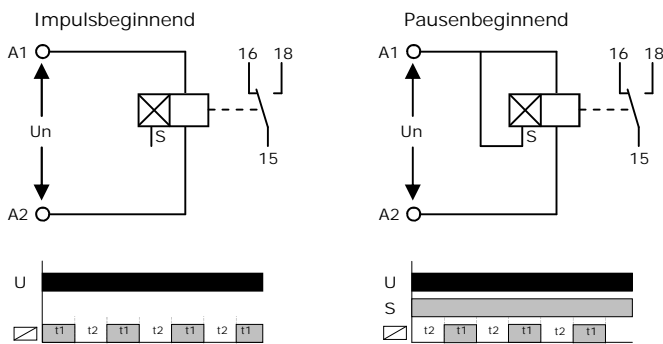
Das 17.5 mm schmale DIN-Gehäuse spart Platz im Schalt-schrank bei hohem Schaltvermögen.

Die Impuls- und Pausenzeiten können von 0.1 s bis 100 Tage unterschiedlich eingestellt werden.

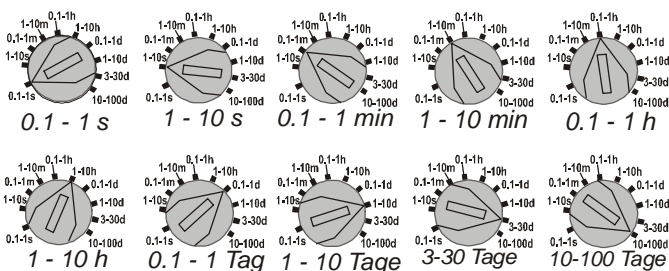
Das Multispannungsnetzteil ermöglicht den Betrieb mit allen Spannungen von 12 V bis 240 V AC / DC.

- 1 Wechselkontakt 16 A
Der Wechselkontakt vermag eine Leistung von 16 A / 250 V AC zu schalten.
- Multispannungsbereich
Der asymmetrische Taktgeber beinhaltet ein Multi-spannungsnetzteil. Dadurch kann es mit allen Spannungen zwischen 12 V und 240 V AC / DC angesteuert werden.
- DIN 45 mm Gehäuse
Mit seinem genormten Gehäuse kann der asym-metrische Taktgeber hinter der Abdeckung mit einem 45 mm Ausschnitt installiert werden, dabei nimmt er eine Breite von nur 17.5mm in Anspruch. Die Betriebs- und Schaltzustandsanzeigen (LED's) sind ersichtlich, die Drehschalter und Potentio-meter zugänglich, wobei die Anschlüsse geschützt hinter der Abdeckung zu liegen kommen.

Schaltbild / Diagramm



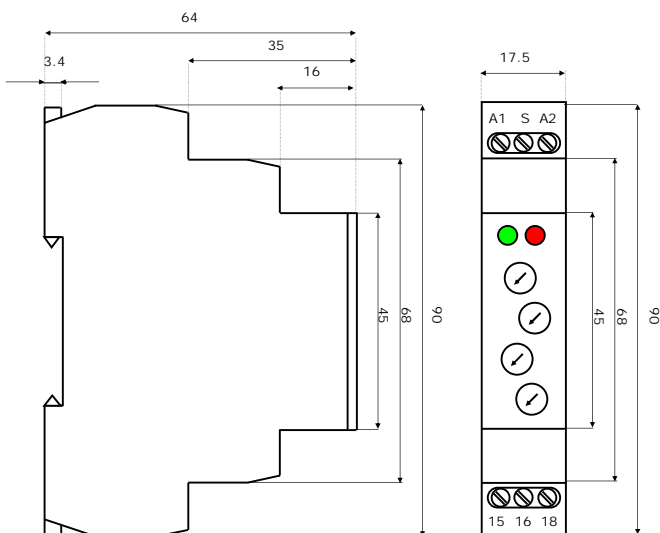
Zeitbereich



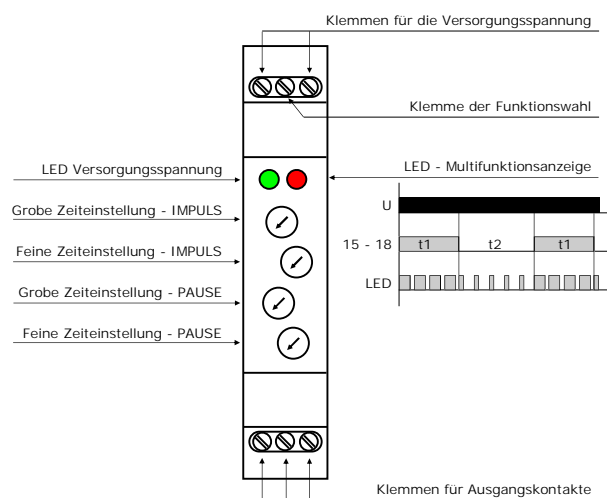
Technische Daten

Steuerseite	
Anzahl Funktionen	2 (Impuls- und pausenbeginnend)
Nennspannung Un A1 - A2	12 - 240 V AC/DC (AC 50 - 60 Hz)
Toleranz	-15%; +10%
Leistungsaufnahme	AC 0.7 - 3 VA / DC 0.5 - 1.7 W
Zeitbereiche / Zeiteinstellung	0.1 sec - 100 Tage / Grob- und Feineinstellung über Potentiometer
Zeitabweichung / Wiederholgenauigkeit	5% (mechanische Einstellung) / 0.2%
Wiederbereitschaftszeit	Max. 150 ms
Ausgangsseite	
Schaltspannung	250 V AC1 / 24 V DC
Schaltstrom / Kontaktmaterial	16 A / AC1 / AgNi
Max. Einschaltstrom	30 A / <3 s
Schaltleistung	4000 VA / AC1, 384 W / DC
Ausgangsanzeige	rote multifunktionale LED
Allgemeine Daten	
Mechanische Lebensdauer	3 x 10 ⁷
Elektrische Lebensdauer bei 12 A	0.7 x 10 ⁵
Prüfspannung Spule / Kontakt	2.5 kV
Umgebungstemperatur	-20°C ... +55°C
Lagertemperatur	-30°C ... +70°C
Einbaulage	beliebig
Befestigung DIN - Schiene	EN 50022-35
Schutzart Frontseite	IP 40
Spannungsbegrenzungs-kategorie	III
Verschmutzungsgrad	2
Anschlussquerschnitt	2.5 mm ²
Gewicht	68 g
Normen	EN 61812-1, EN 50081, EN 61010-1

Masszeichnung



Funktion / Einstellung



Gerät		Bestell-Nr.
Taktgeber	Asymmetrisch, 1 Wechselkontakt, 12 - 240 V AC/DC	ATG-1