

Koppelrelais KEMI-2

Das Koppelrelais KEMI-2 verfügt über zwei Wechselkontakte für eine Belastung von 8 A / 250 V AC.

Die Koppelrelais bestehen aus Relais, Fassung, Anzeige-/Beschaltungsmodul und Haltebügel. Sie werden bereits zusammengebaut ausgeliefert, was die Montagezeiten wesentlich verkürzt.

Die Relais stehen mit 24 V DC, 24 V AC und 230 V AC standardmässig zur Verfügung. Weitere Spulenspannungen auf Anfrage.

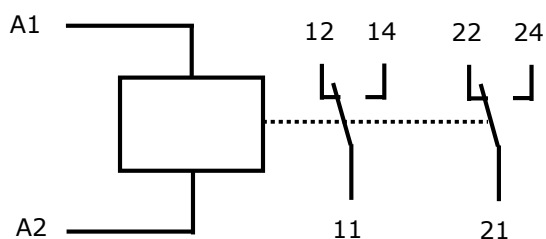
Die Fassungen sind mit Schraubklemmen als Standard oder mit logischer Trennung, sowie mit Federzugklemmen ausgeführt.

- **2 Wechselkontakte mit 8 A**
Die Wechselkontakte vermögen eine Leistung von 8 A / 250 V AC zu schalten.
- **Schraub- oder Federzugklemmen**
Die KEMI-2 sind mit konventionellen Schraubklemmen oder mit den bewährten Federzugklemmen lieferbar.

Schraubklemmen Standard (S)



Schaltbild



Schraubklemmen logische Trennung (T)



Federzugklemmen logische Trennung (C)



Technische Daten

Eingangsseite

Nennspannung Un A1 - A2	24 V DC, 24 V AC, 230 V AC
Leistungsaufnahme	0.4 W / 0.75 VA

Ausgangsseite

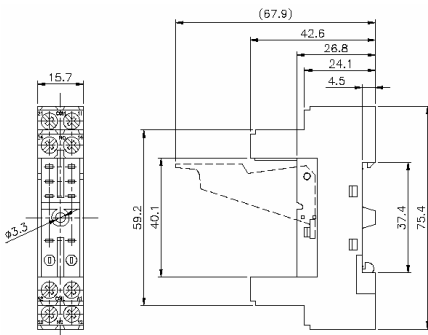
Schaltspannung	250 V AC
Schaltstrom / Kontaktart / Kontaktmaterial	8 A / 2 Wechselkontakte / AgNi
Schaltleistung	2000 VA / AC1
Min. Schaltleistung	5 V DC / 10 mA

Allgemeine Daten

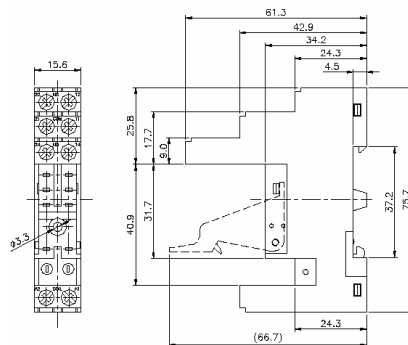
Mechanische Lebensdauer	10 x 10 ⁶
Elektrische Lebensdauer	1 x 10 ⁵
Umgebungstemperatur	-25°C ... +70°C
Prüfspannung Spule / Kontakt	4.0 kV
Einbaulage	beliebig
Befestigung DIN - Schiene	EN 50022-35
Schutzart	IP 20
Anschlussquerschnitt Typ S + T / Typ C mit massiven Drähten mit Litzen mit Aderenhülse	2 x 2.5 mm ² / 2 x 0.2-1.5 mm ² 2 x 2.5 mm ² / 2 x 0.2-1.5 mm ² 2 x 1.5 mm ²
Zulassungen	UL / CSA

Masszeichnung

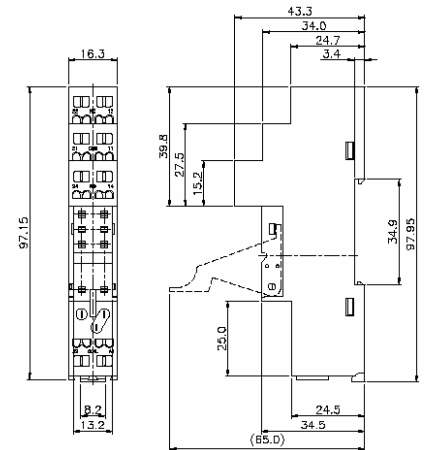
Schraubklemmen Standard (S)



Schraubklemmen logische Trennung (T)



Federzugklemmen logische Trennung (C)



Gerät		Bestell-Nr.
Koppelrelais	2 Wechselkontakte 8 A, Schraubklemmen Standard, Ansteuerung: 24 V DC	KEMIS224D
Koppelrelais	2 Wechselkontakte 8 A, Schraubklemmen Standard, Ansteuerung: 24 V AC	KEMIS224A
Koppelrelais	2 Wechselkontakte 8 A, Schraubklemmen Standard, Ansteuerung: 230 V AC	KEMIS2230A
Koppelrelais	2 Wechselkontakte 8 A, Schraubklemmen logische Trennung, Ansteuerung: 24 V DC	KEMIT224D
Koppelrelais	2 Wechselkontakte 8 A, Schraubklemmen logische Trennung, Ansteuerung: 24 V AC	KEMIT224A
Koppelrelais	2 Wechselkontakte 8 A, Schraubklemmen logische Trennung, Ansteuerung: 230 V AC	KEMIT2230A
Koppelrelais	2 Wechselkontakte 8 A, Federzugklemmen logische Trennung, Ansteuerung: 24 V DC	KEMIC224D
Koppelrelais	2 Wechselkontakte 8 A, Federzugklemmen logische Trennung, Ansteuerung: 24 V AC	KEMIC224A
Koppelrelais	2 Wechselkontakte 8 A, Federzugklemmen logische Trennung, Ansteuerung: 230 V AC	KEMIC2230A
	Andere Ausführungen auf Anfrage	